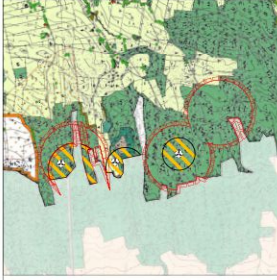


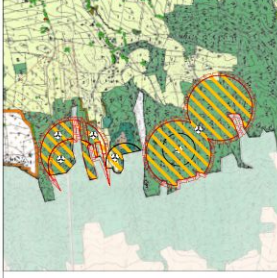
Gesamtübersicht Interkommunales Konzept für Windkraftnutzung

Zeichenerklärung
 Änderungsbereich
 Geltungsbereich der Kartierung



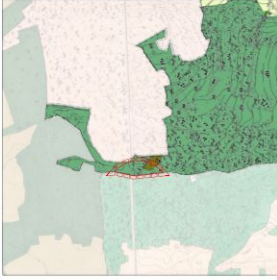
Stand vor der Änderung des Flächennutzungsplanes
 im Bereich
 'Hochbühler Nord'

Zeichenerklärung vor der Änderung:
 Änderungsbereich
 Flächen für die Landwirtschaft
 Flächen für die Landwirtschaft
 Sonstige Sondergebiete zur Einrichtung einer Windkraft-
 mit § 18 a LUfVO



Stand vor der Änderung des Flächennutzungsplanes
 im Bereich
 'Hochbühler Süd'

Zeichenerklärung nach der Änderung:
 Änderungsbereich
 Flächen für die Landwirtschaft
 Flächen für die Landwirtschaft
 Sonstige Sondergebiete zur Einrichtung einer Windkraft-
 mit § 18 a LUfVO



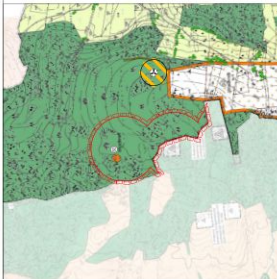
Stand vor der Änderung des Flächennutzungsplanes
 im Bereich
 'Hochbühler Nord'

Zeichenerklärung vor der Änderung:
 Änderungsbereich
 Flächen für die Landwirtschaft



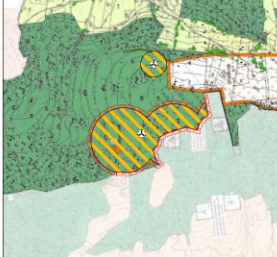
Stand vor der Änderung des Flächennutzungsplanes
 im Bereich
 'Hochbühler Süd'

Zeichenerklärung nach der Änderung:
 Änderungsbereich
 Flächen für die Landwirtschaft
 Flächen für die Landwirtschaft
 Sonstige Sondergebiete zur Einrichtung einer Windkraft-
 mit § 18 a LUfVO



Stand vor der Änderung des Flächennutzungsplanes
 im Bereich
 'Hochbühler Nord'

Zeichenerklärung vor der Änderung:
 Änderungsbereich
 Flächen für die Landwirtschaft
 Flächen für die Landwirtschaft
 Sonstige Sondergebiete zur Einrichtung einer Windkraft-
 mit § 18 a LUfVO
 Sonstige Sondergebiete zur Einrichtung von Windkraftanlagen

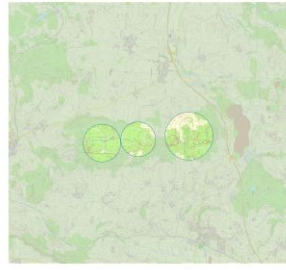


Stand vor der Änderung des Flächennutzungsplanes
 im Bereich
 'Hochbühler Süd'

Zeichenerklärung nach der Änderung:
 Änderungsbereich
 Flächen für die Landwirtschaft
 Flächen für die Landwirtschaft
 Sonstige Sondergebiete zur Einrichtung einer Windkraft-
 mit § 18 a LUfVO
 Flächen für die Forstwirtschaft



SIEBER
 CONSULT
 Standort: Amtzell
 Telefon: 07141 140-100
 E-Mail: info@sieber-consult.de
 www.sieber-consult.de



Gemeinde Krefeld
 Entwurf
 M 1:10.000
 Flächennutzungsplan für
 "Siedlungs- und Gewerbegebiet
 Sieber-Consult GmbH"

