

1:22.500

Horstkartierung

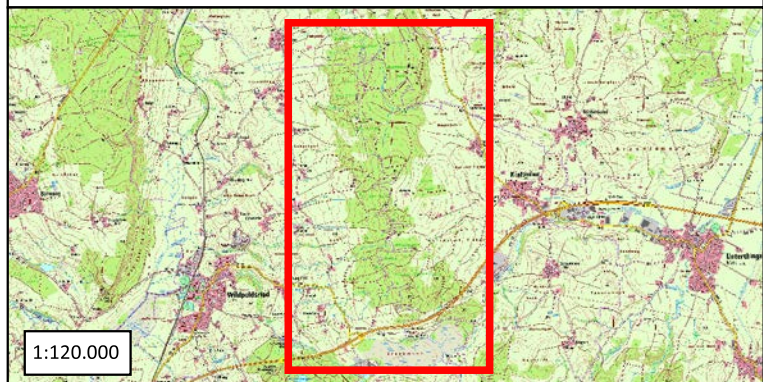
Horste von Greif- und Großvögeln mit lfd. Nr.

Baum-ID	Dt. Name	Wiss. Name	Struktur	Bemerkung
01	Fichte	Picea abies	BHO	Mäusebussard-Horst
02	Fichte	Picea abies	BHO	Mäusebussard-Horst
03	Fichte	Picea abies	BHO	von Rotmilan besetzt
04	Fichte	Picea abies	BHO	von Mäusebussard besetzt
05	Buche	Fagus sylvatica	BHO	von Rotmilan besetzt

Erläuterungen zur Tabelle: Datengrundlage: Eigene Bestandsaufnahme. Struktur: BHO = Horstbaum (Greif- oder Großvogel).

Sonstiges

- Grenze Gemeinde
- Grenze Landkreis
- Landschaftsschutzgebiet
- FFH-Gebiet
- 500 m Radius um WEA
- 1.000 m Radius um WEA
- 1.200 m Radius um WEA
- WEA-Standorte**
- Bestand
- Neuplanung
- Repowering



1:120.000

Windenergieanlagen Windpark Wildpoldsried
Gemeinden: Kraftisried & Wildpoldsried
Landkreise: Oberallgäu & Ostallgäu

Horstkartierung von Greif- und Großvögeln

Auftraggeber:
 Windkraft EW Verwaltungs-GmbH
 Eufnach 85
 87499 Wildpoldsried

Auftragnehmer:
 M. Sc. (FH) Daniel Honold
 Büro für Faunistik & Artenschutz
 Am Anger 4
 87549 Rettenberg

Planzeichnung: 31.08.2023 | Planformat: DIN A3 (420 x 297)

Koordinatenbezugssystem: ETRS89/UTM Zone 32N - EPSG: 25832